

Ajouter sur votre session personnelle, l'accès à la *base de données du CDI (PMB)*

Entrez sur votre session avec votre **mot de passe**

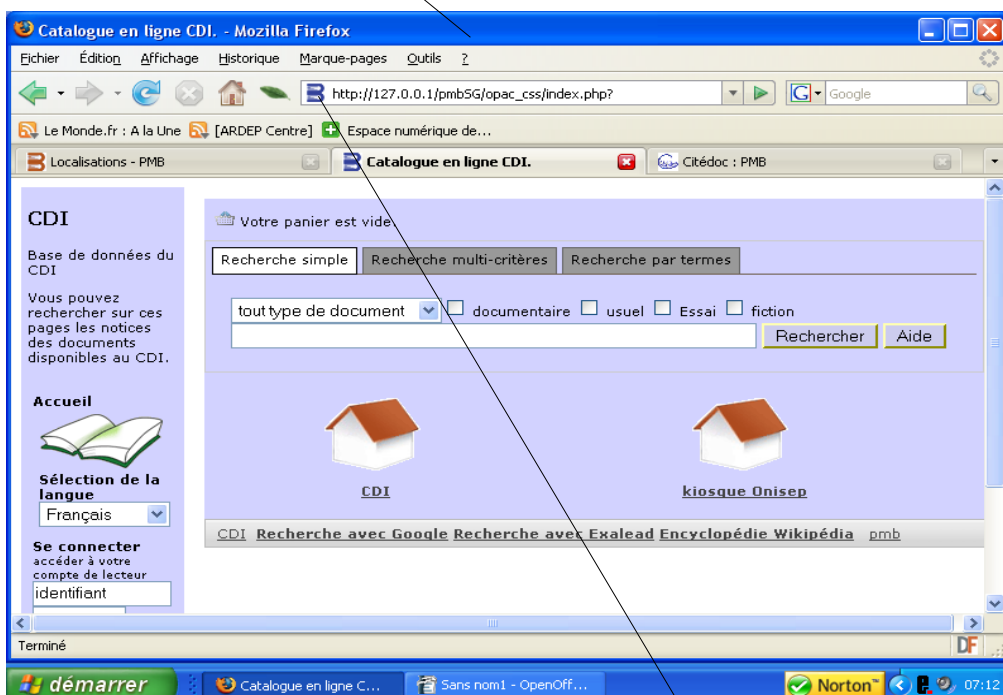
ouvrez votre **navigateur Internet**



dans la **barre d'adresse**, entrez la ligne suivante : http://pmb.sg.local/pmb/opac_css/

puis **entrer**

vous obtenez la page suivante :



A l'extrémité de la barre d'adresse, positionnez votre curseur sur **le logo** placé devant « http ». **Clic gauche sur la souris et maintenez votre doigt appuyé** pour déplacer le logo sur votre bureau à l'emplacement de votre choix.

Vous avez créé un raccourci vers le catalogue du CDI, vous pouvez le renommer si vous le souhaitez.

A vous de faire des recherches parmi les notices de romans, périodiques (magazines) et autres documentaires dans le catalogue.

Pour faire des suggestions d'acquisitions, gérer votre prêt ou d'autres avantages, venez me rencontrer. Avec votre identifiant et un mot de passe vous aurez des droits supplémentaires !