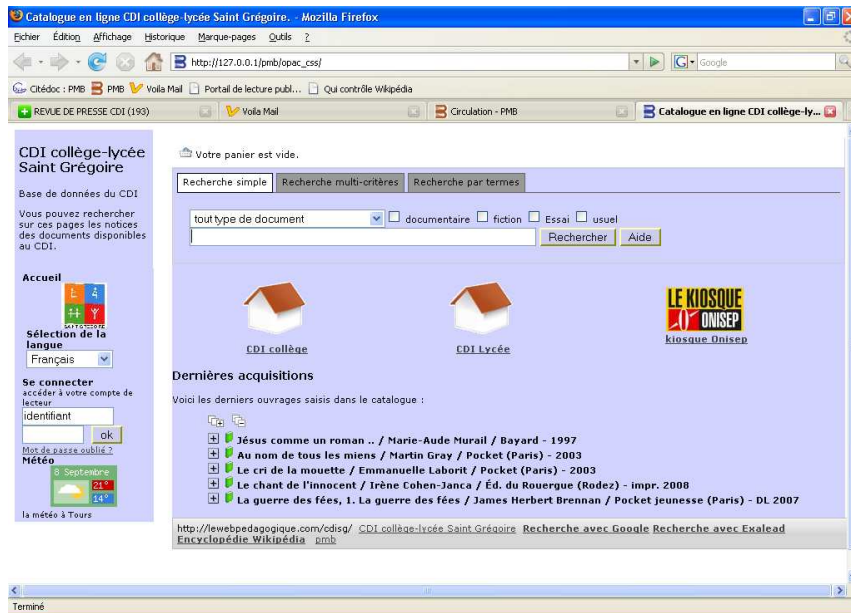


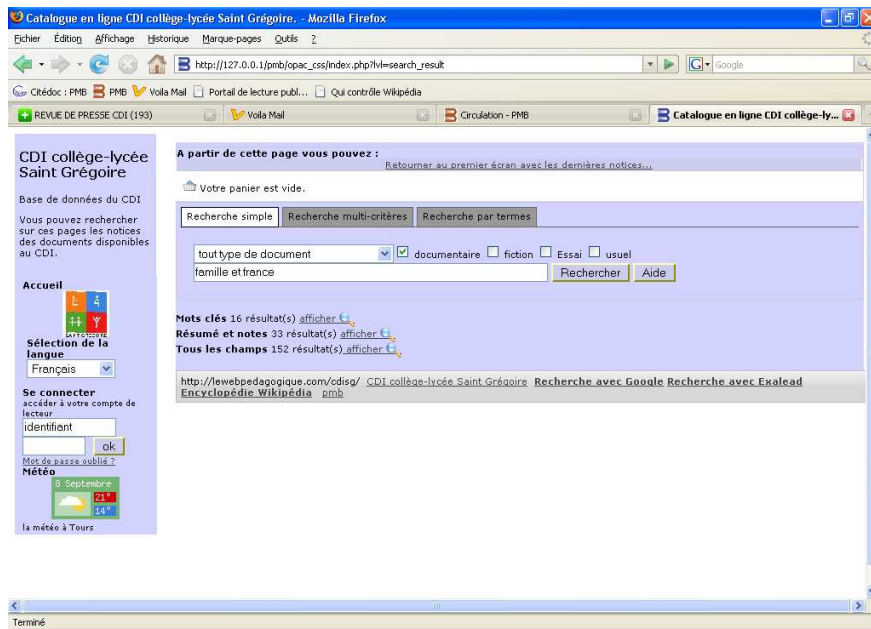
UTILISER LA BASE DE DONNEES PMB

A partir d'internet explorer, copier l'adresse suivante : http://127.0.0.1/pmb/opac_css/

P.S Vous ne pouvez, pour le moment consulter la base qu'à Saint Grégoire !!!

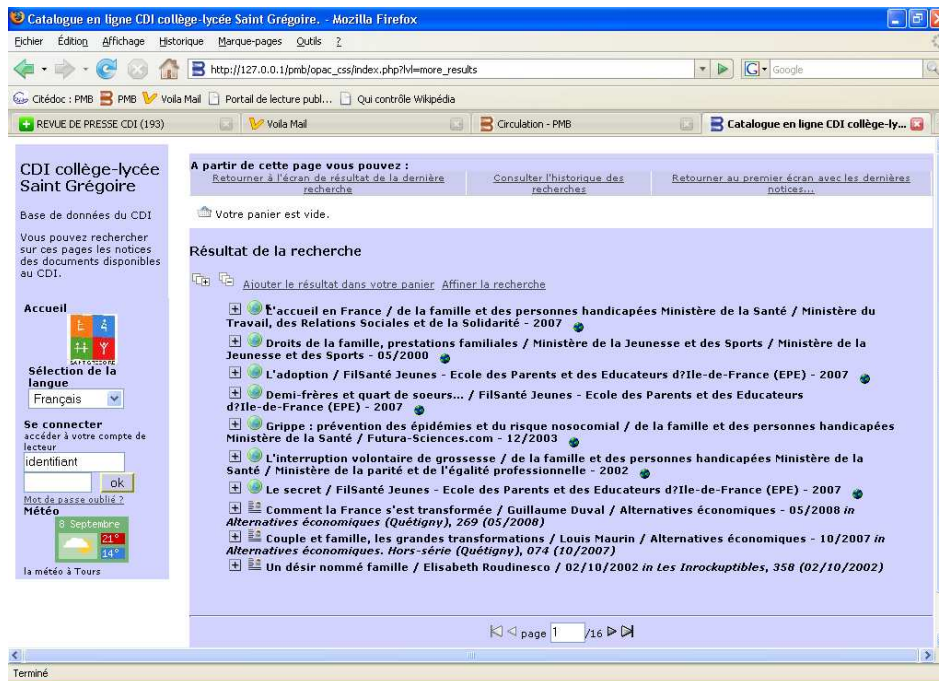


Taper votre requête en utilisant les opérateurs booléens « *et, ou, sauf* », ex : *famille et France*
Sans oublier de cocher la case « documentaire ».

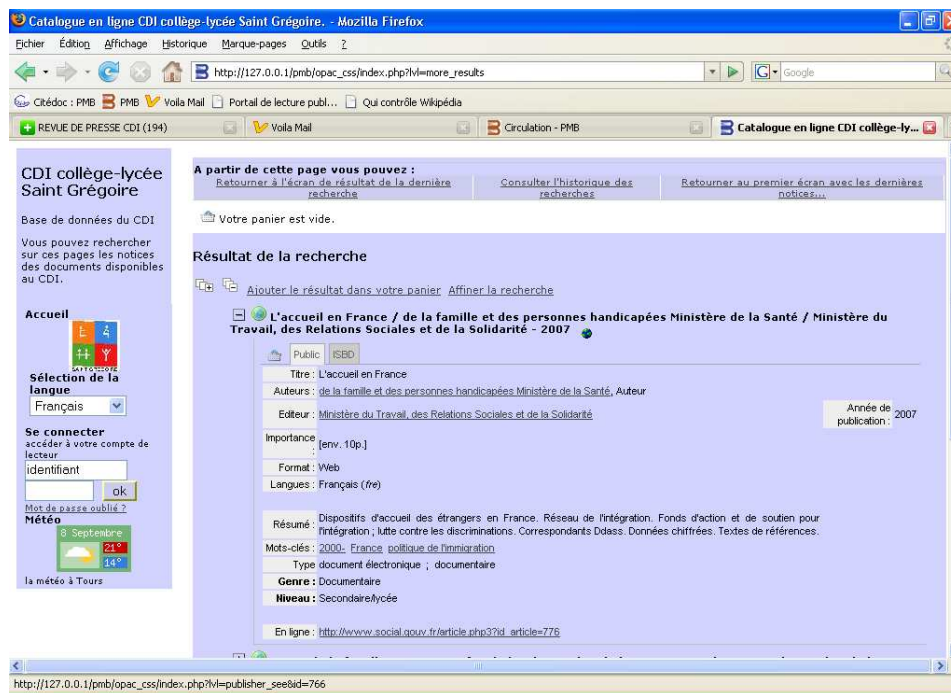


Vous obtenez différents résultats selon que les mots demandés sont en **mots clés** ou dans les **résumés et notes**. « **Tous les champs** » permet d'obtenir un choix de notices plus large.

En cliquant sur « **afficher** », la liste des notices s'affichent :




Pour consulter la notice complète, il vous suffit de cliquer sur le + à gauche :



Bien lire le **résumé** afin d'avoir une idée assez précise du contenu !

PLUS VOUS SEREZ PRECIS DANS LA FORMULATION DE VOTRE REQUETE, PLUS LES NOTICES PROPOSEES REPONDRONT A VOS ATTENTES !!!

 symbolise la notice d'un site internet

 symbolise la notice d'un article de périodique

 symbolise la notice d'un livre